

DURAPLAST

PINTURA ELECTROESTÁTICA EN POLVO



carta de color

 **wesco**

■ Gama de Colores

Handwritten signature



H7516 Rojo Text.



H7515 Naranja Claro Text.



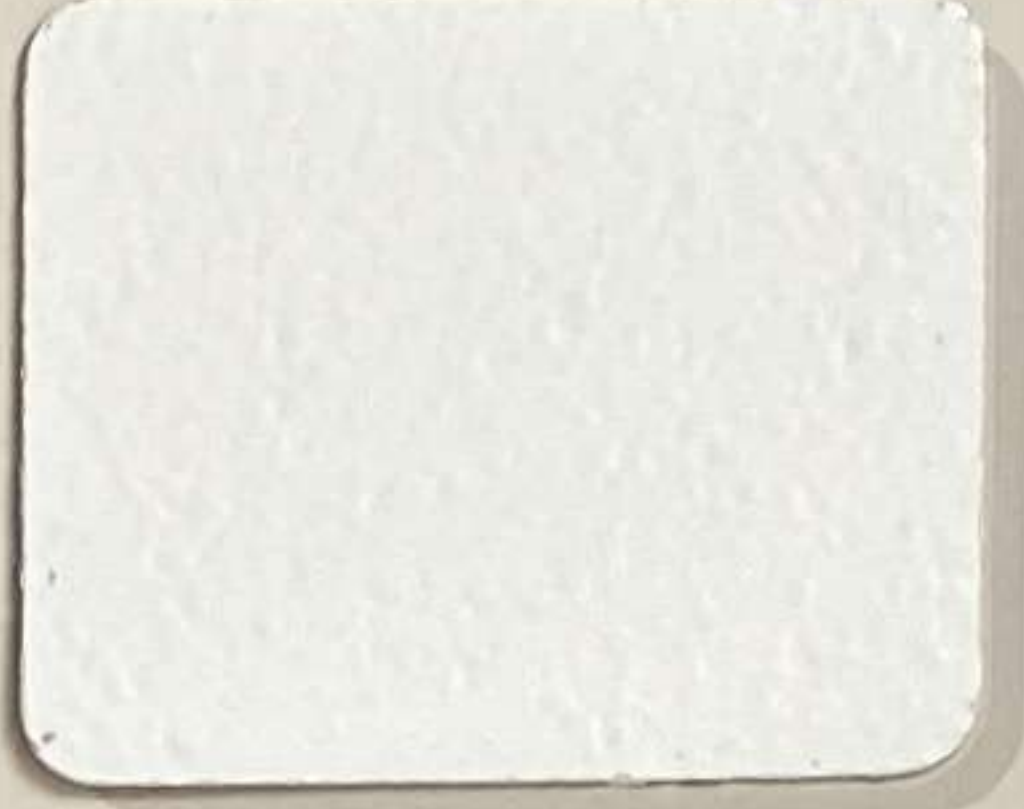
H7506 Amarillo Text.



H7502 Azul Turqui Text.



H7539 Verde Espinaca Text.



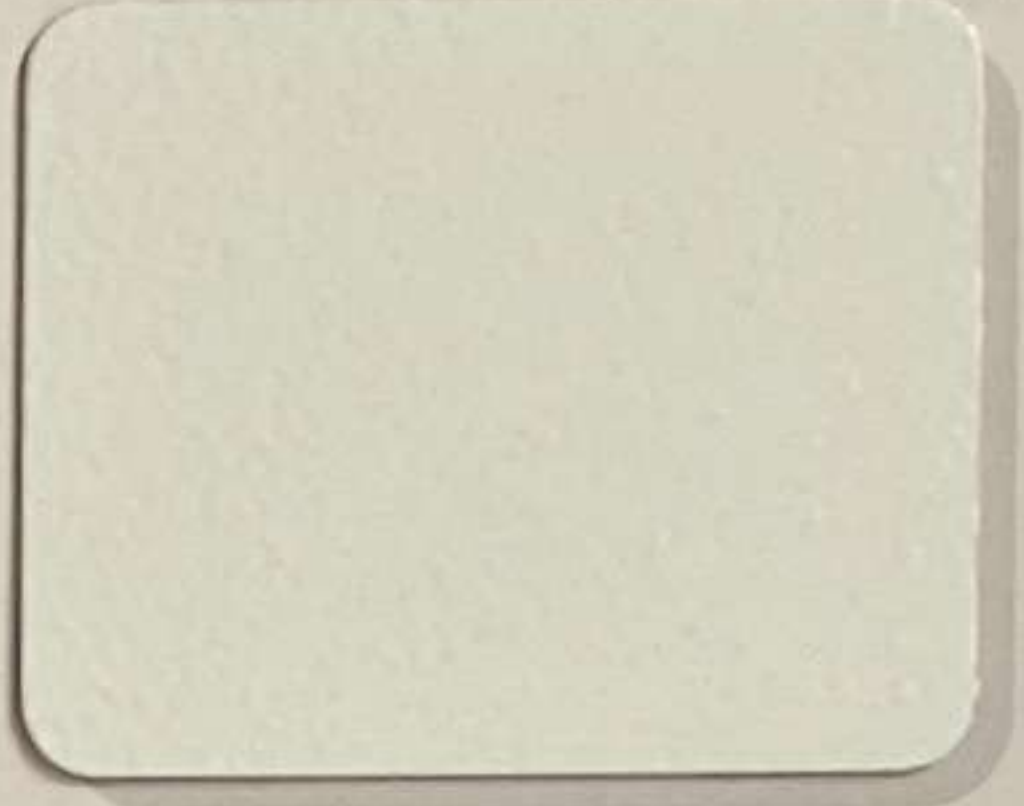
H7523 Blanco Text.



H7524 Negro Text.



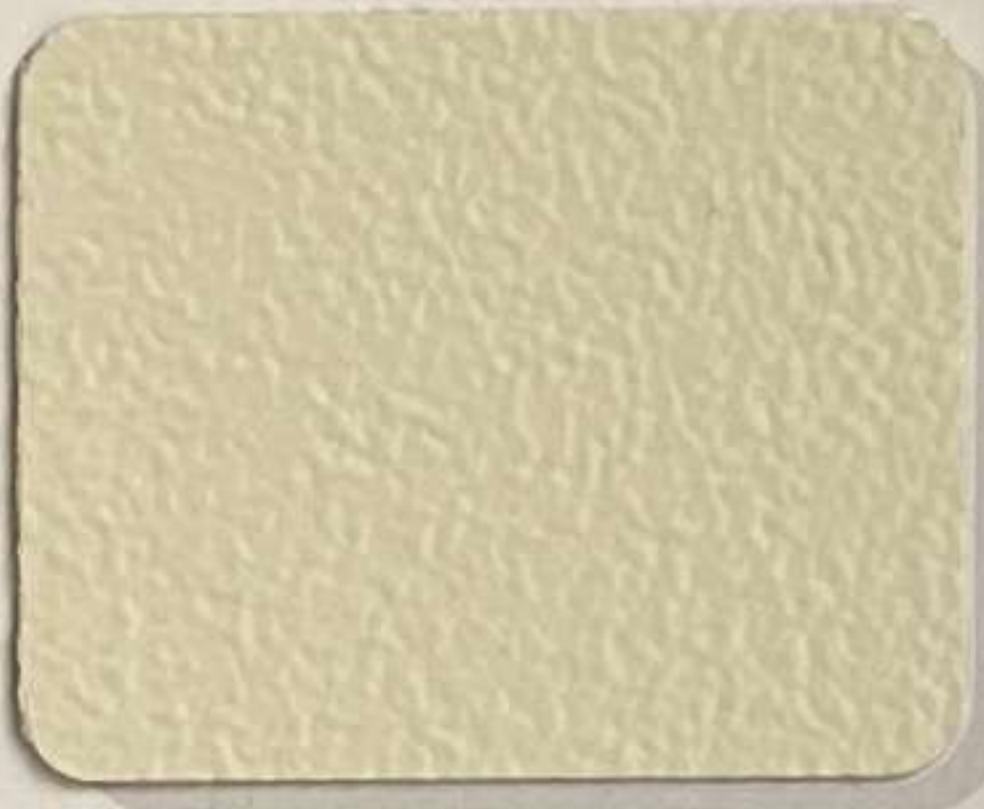
H7517 Gris Oscuro Text.



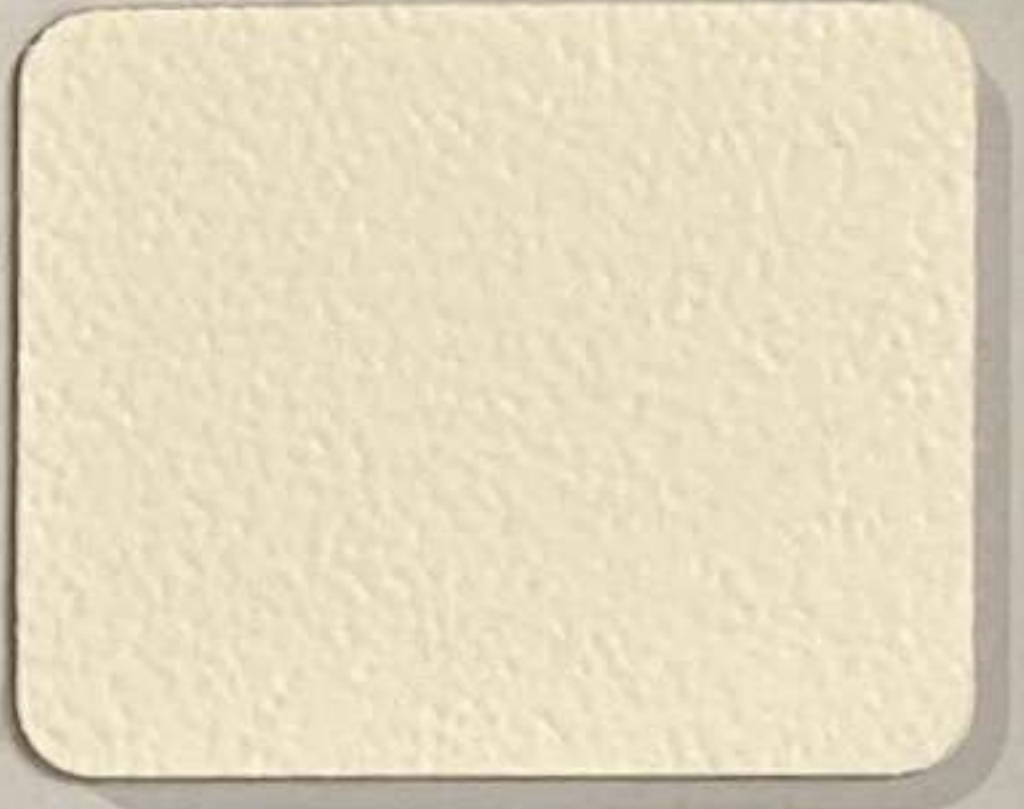
H7590 Gris Claro Text.



H7519 Gris Nopal Text.



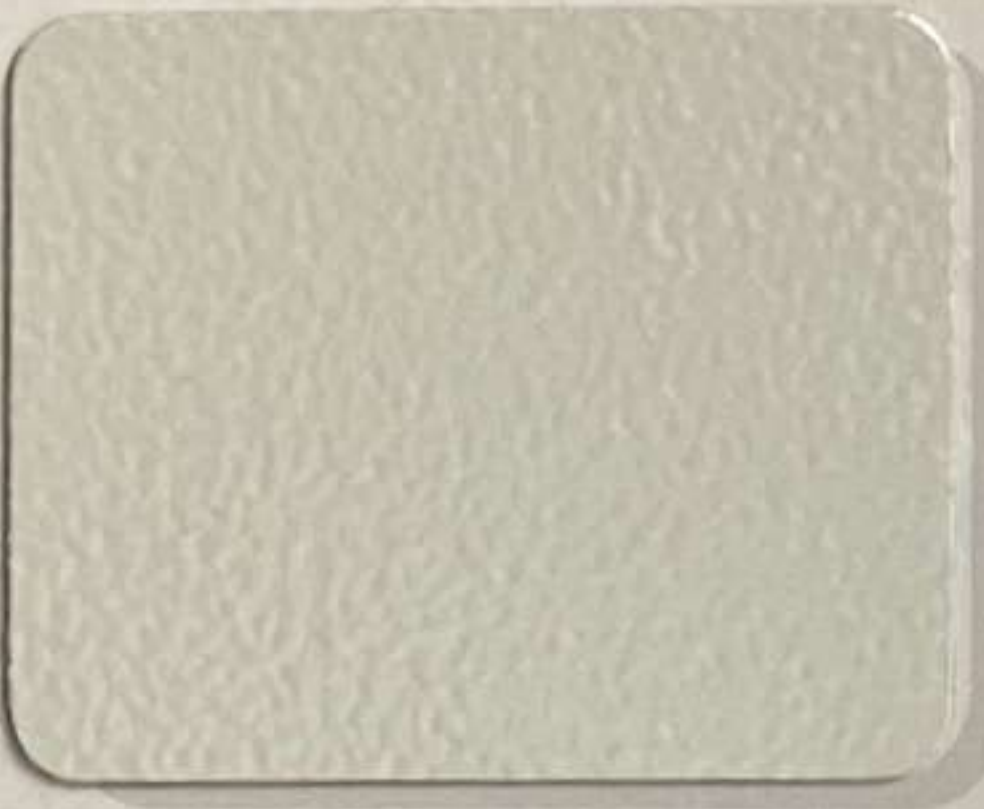
H7504 Gris Arena Text.



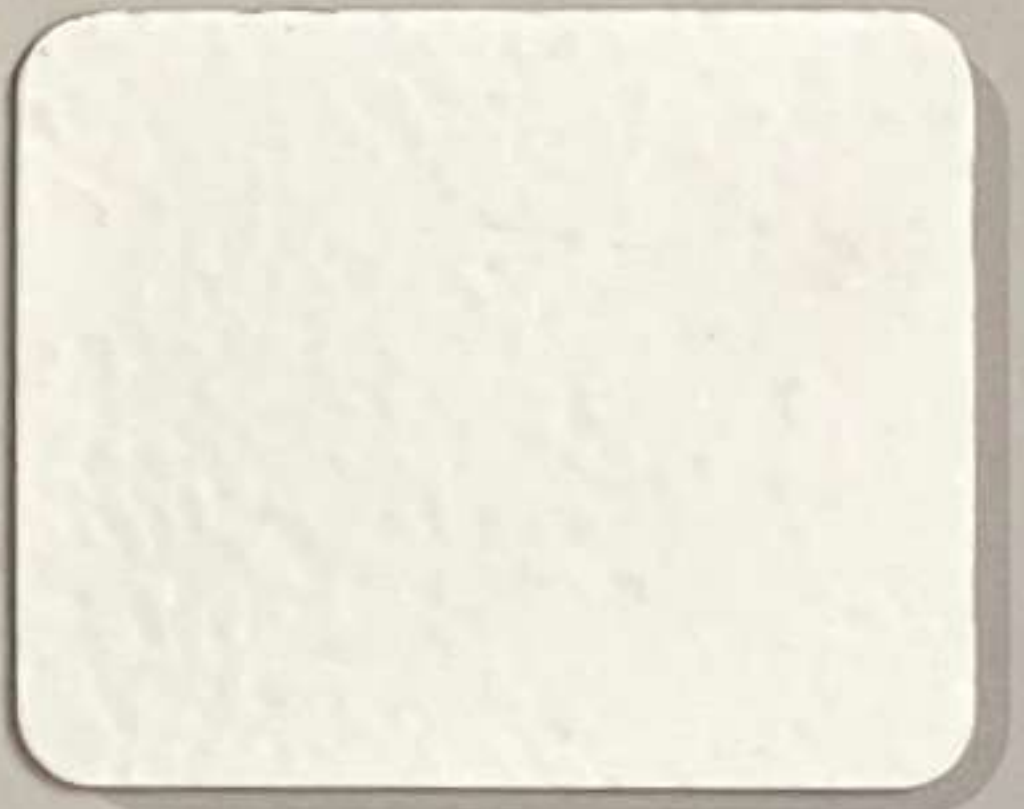
H7508 Almendra Text.



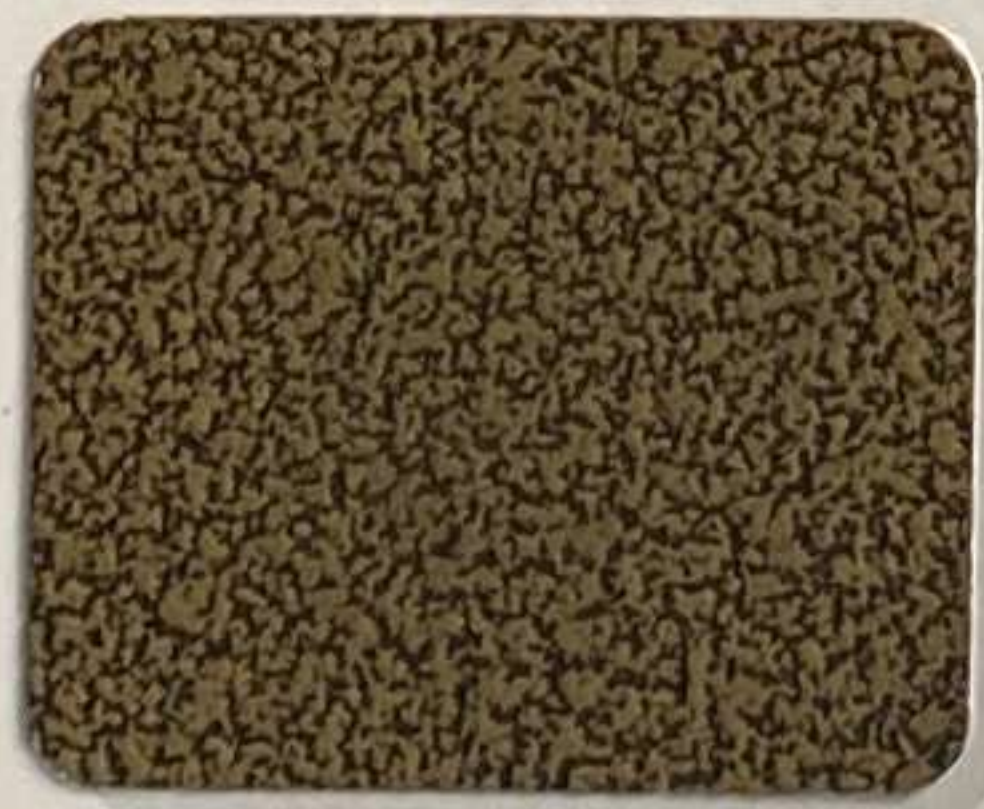
H7525 Grafito Text.



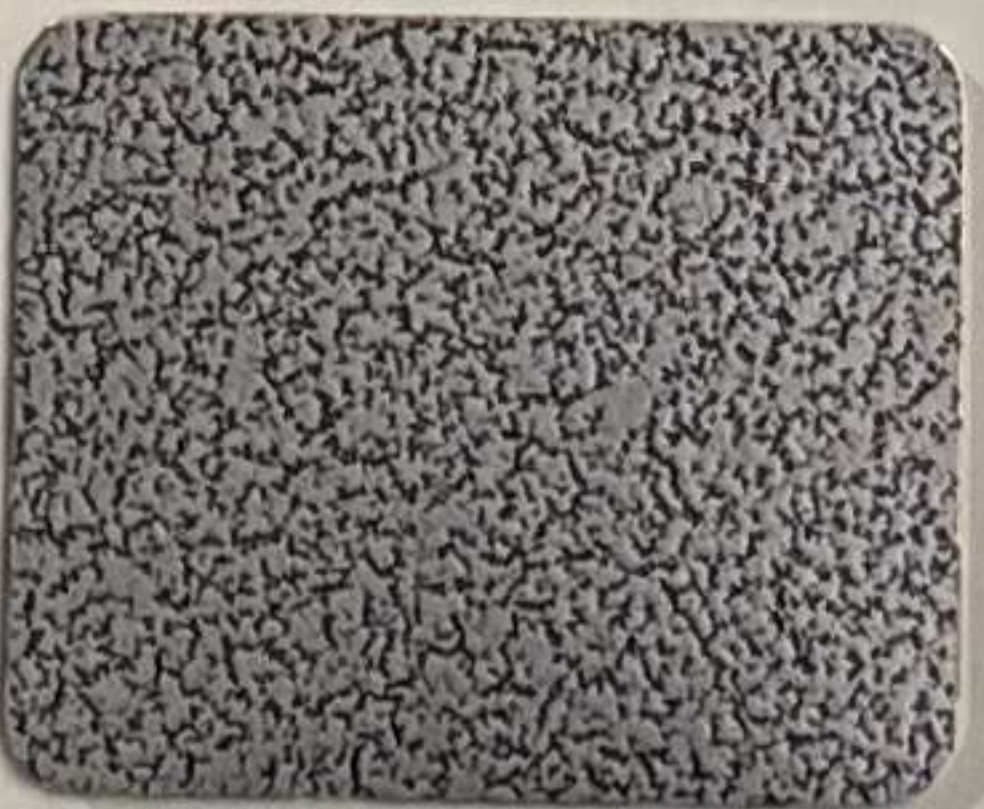
H7534 Gris Nube Text.



H7544 Blanco Garza Text.



H7102 Oro Viejo Bicolor Text.



H7101 Plata Vieja Bicolor Text.



H7593 Aluminio Bicolor Text.



H7016 Rojo



H7015 Naranja Claro



H7006 Amarillo Canario



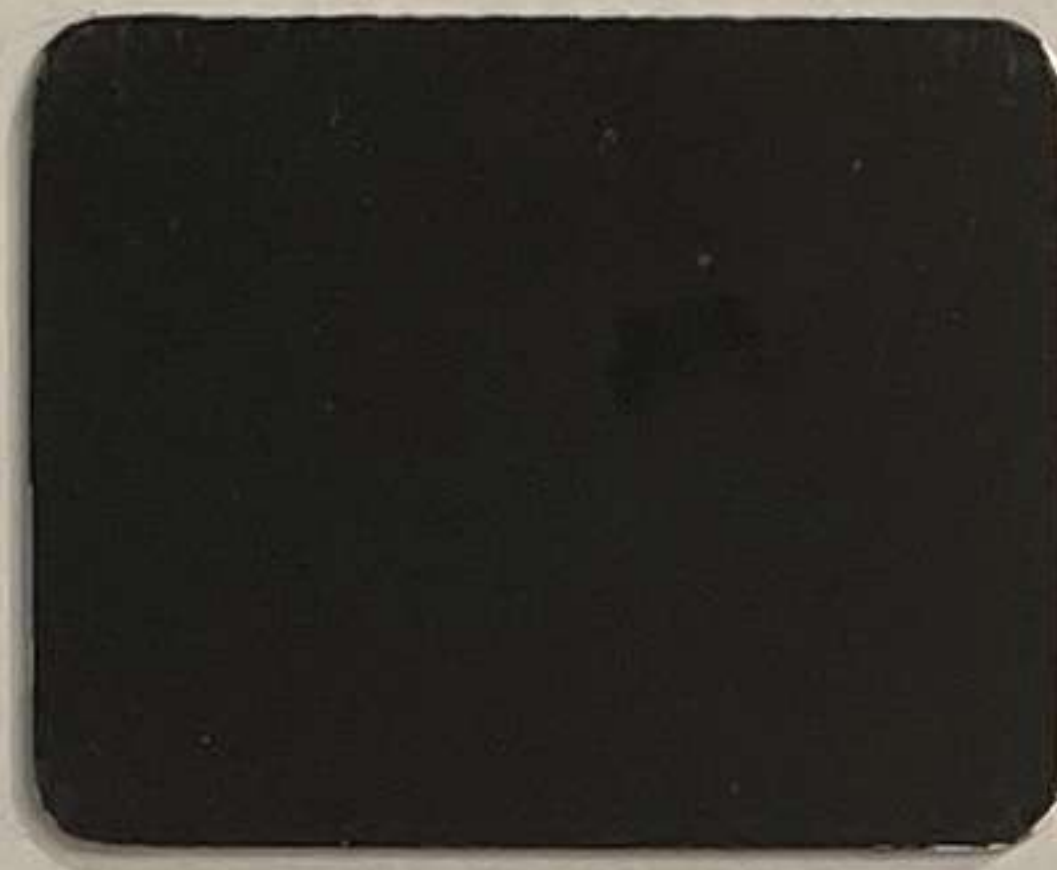
H7002 Azul Turqui



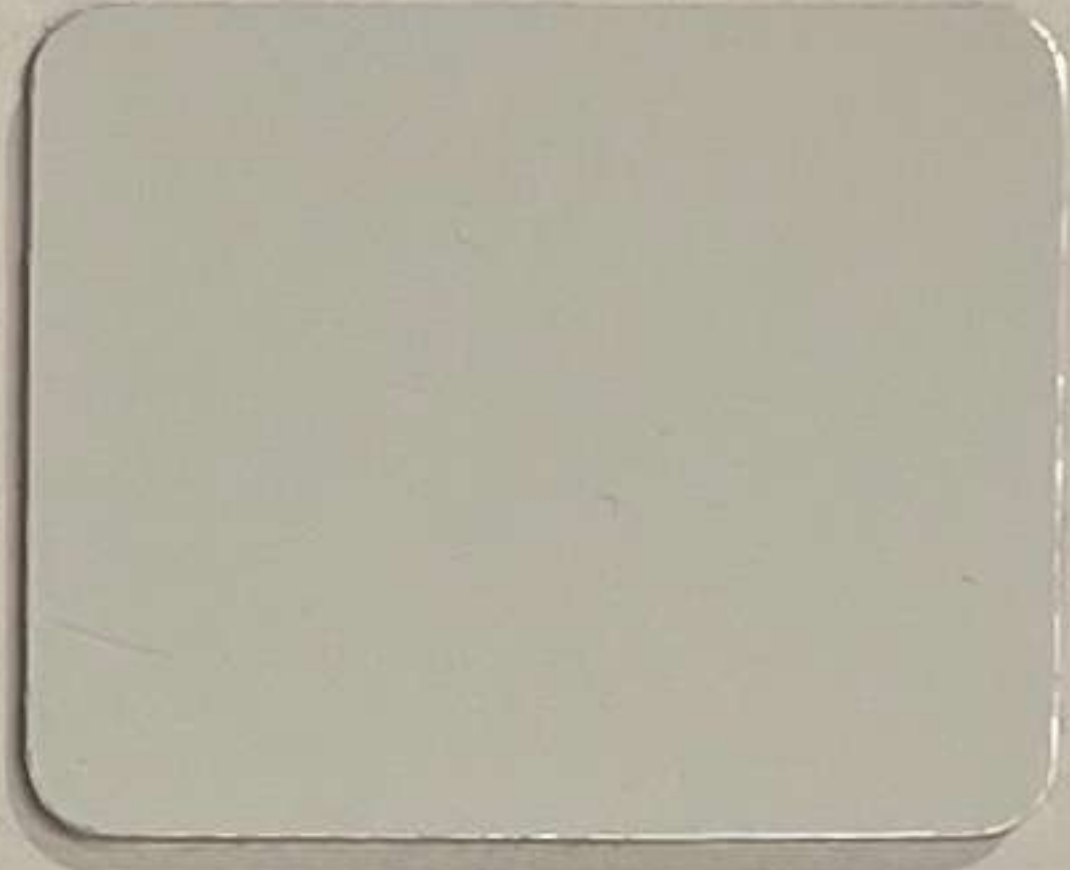
H7051 Azul Claro



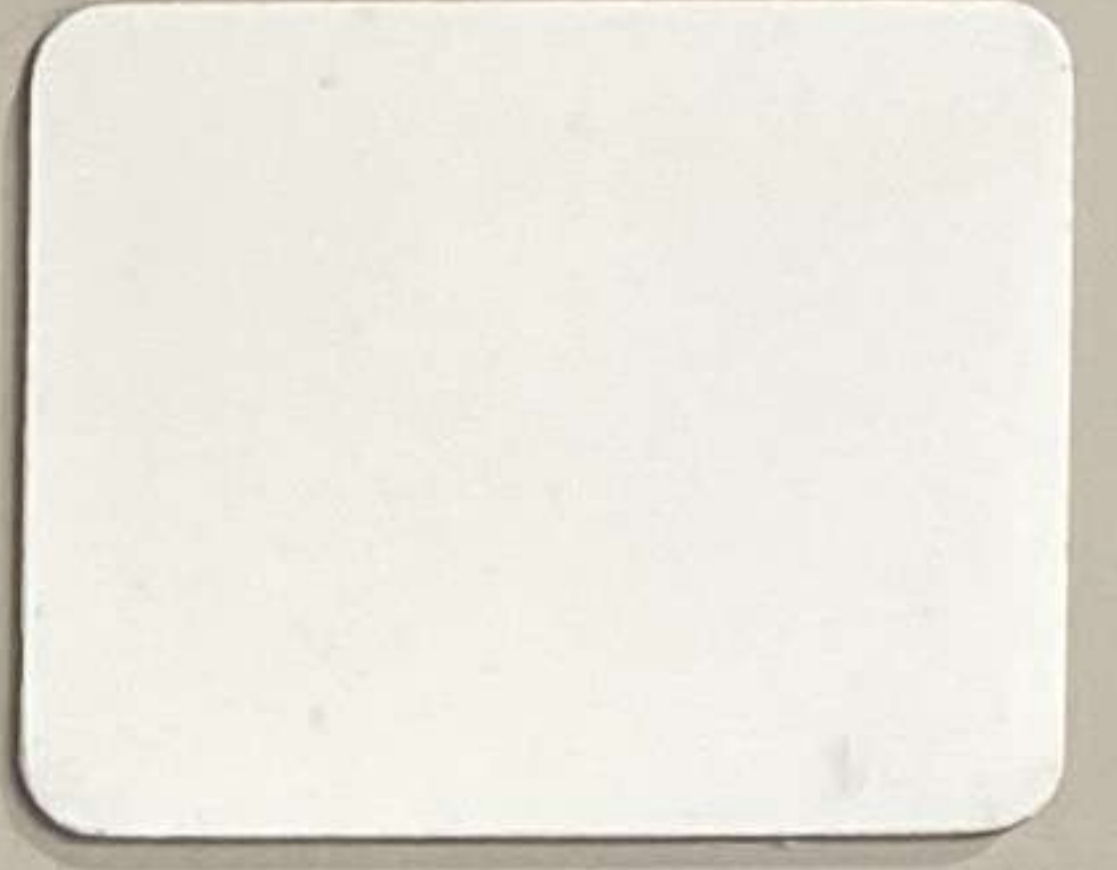
H7044 Blanco Garza



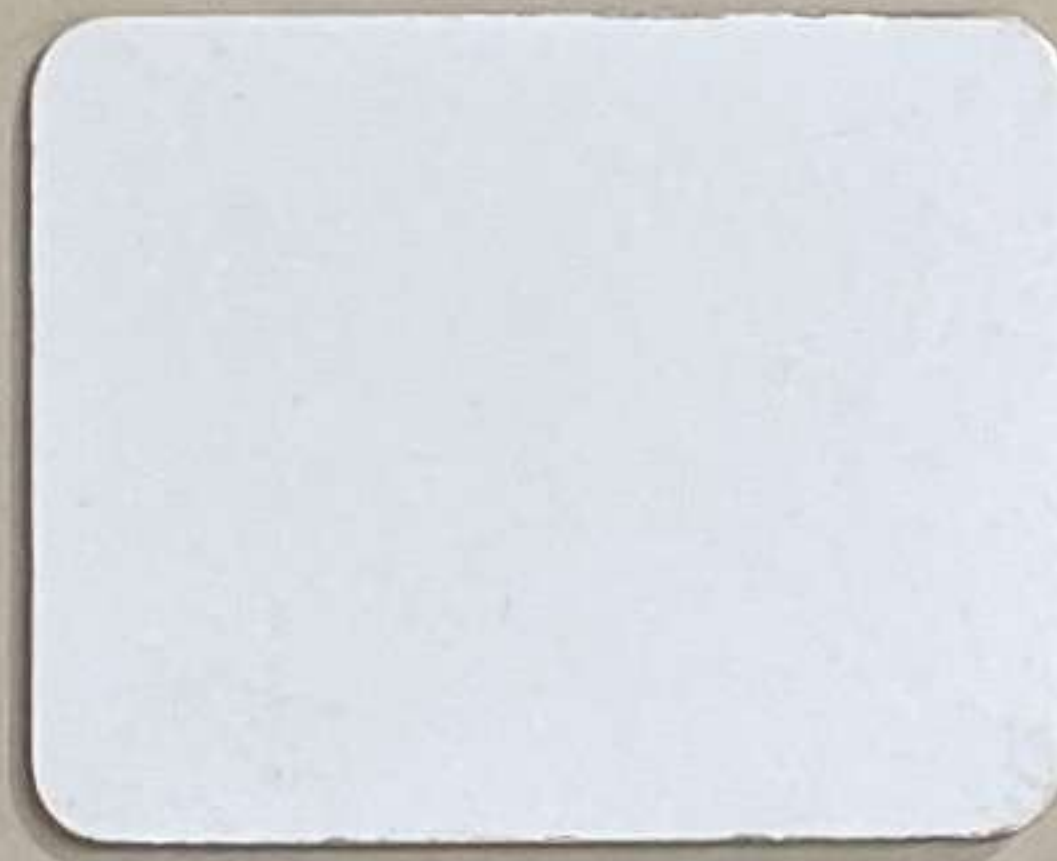
H7024 Negro



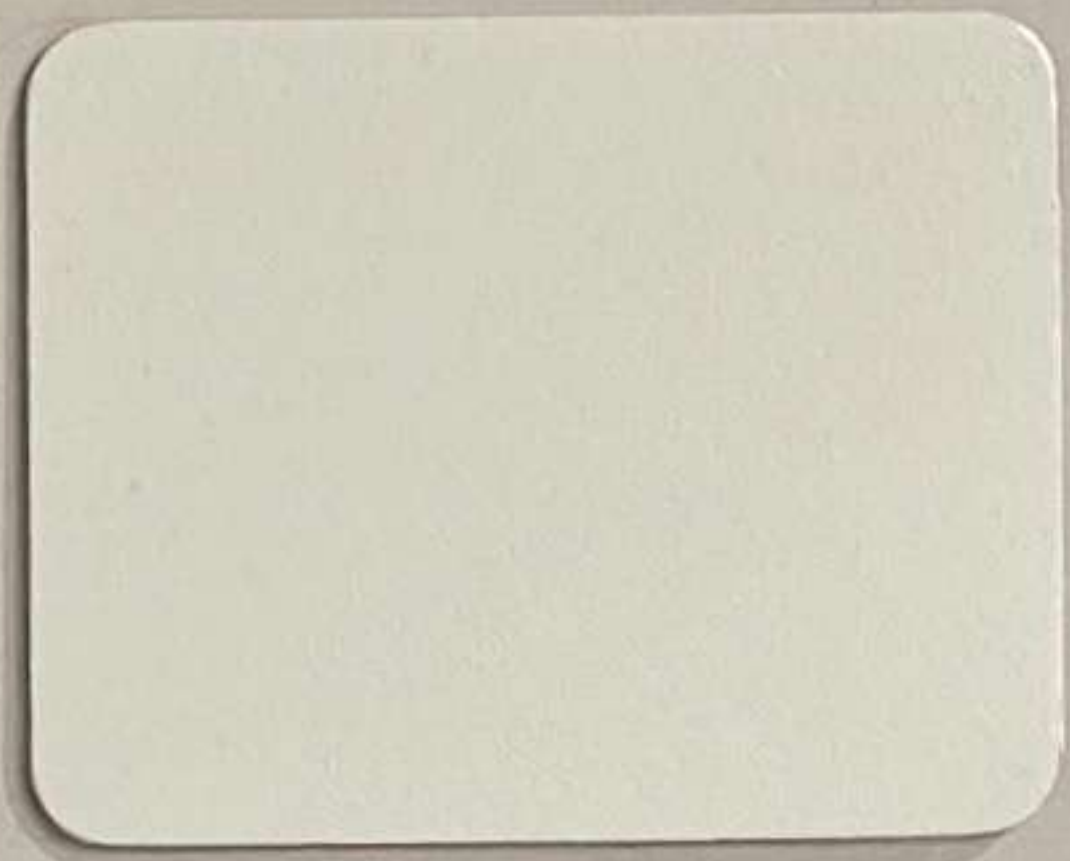
H7034 Gris Nube



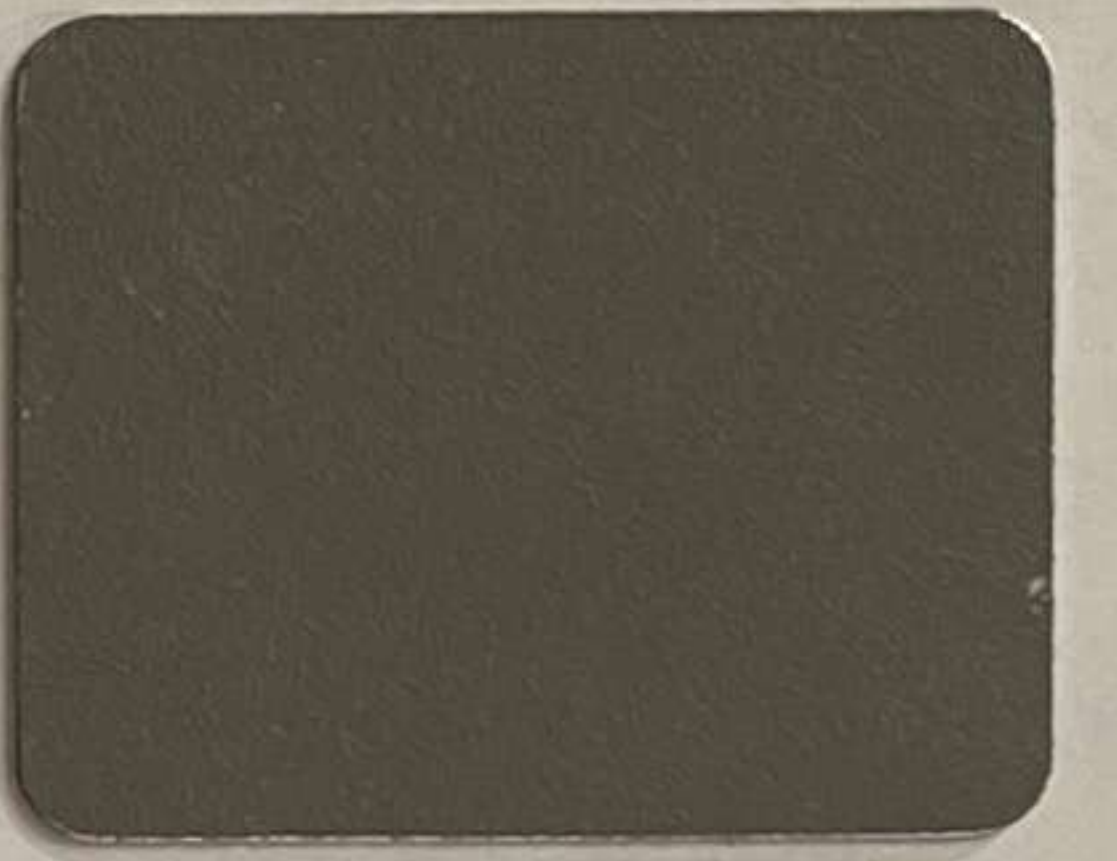
H7023 Blanco



H7022 Blanco Glacial



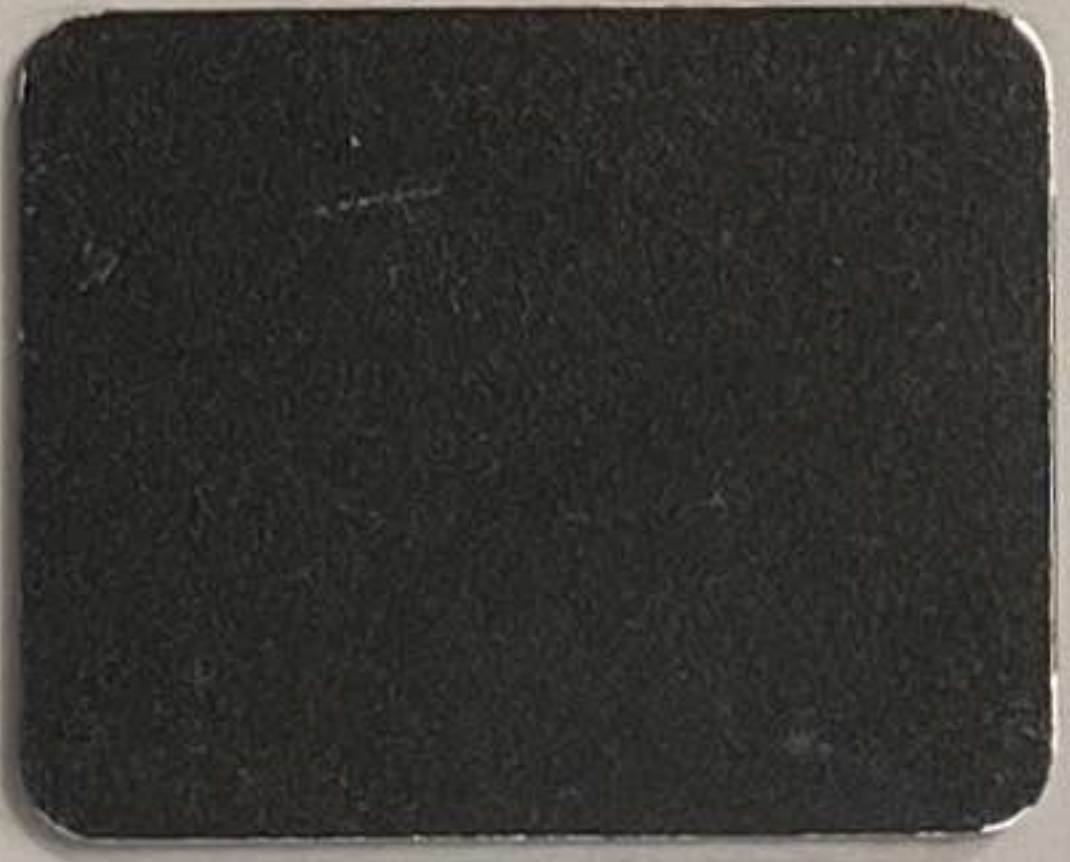
H7790 Microtext. Gris Claro



H7719 Microtext. Gris Nopal



H7324 Negro Semibrillante



H7724 Microtext. Negro



H7723 Microtext. Blanco



H7522 Blanco Glacial Text.



E5124 Epóxico Negro Mate

■ Tipos de Acabado

- Híbridos lisos brillantes
- Híbridos bicolors texturizados
- Híbridos texturizados brillantes
- Híbridos semibrillante
- Híbridos microtexturizados
- Epóxico mate

■ Aplicaciones



DURAPLAST

PINTURA ELECTROESTÁTICA EN POLVO

Ventajas de Duraplast

- Elevada resistencia físico-química que supera las especificaciones
- Amplia gama de colores, brillos y texturas
- No son inflamables, reducen el costo de seguros
- Generan bajo nivel de residuos, respetando el medio ambiente
- Ausencia de VOC (Compuestos Orgánicos Volátiles)

Preparación de la superficie

Las superficies a pintar deben estar libres de agentes contaminantes como grasas, polvo y cualquier elemento que afecte la adherencia y propiedades del recubrimiento. Es recomendable la utilización de tratamientos químicos y mecánicos para obtener mejor adherencia.

Especificaciones Técnicas

PROPIEDAD	Especificación	Norma
Gravedad específica:	1.4 - 1.8	ASTM D792 ISO 2811
Adherencia:	100%	ASTM D3359
Brillo (60°):	Entre 10 a 100	ASTM D-523 (según acabado)
Flexibilidad mandril cónico:	1/8"	ASTM D-522
Impacto directo (lbs / plg):	Mayor a 80	ASTM D-2794
Impacto inverso (lbs / plg):	Mayor a 80	ASTM D-2794
Dureza lápiz	Entre H - 3H	ASTM D-3363
Niebla salina	1000 Horas	ASTM-B117
Tiempo de Horneo	10 Min @ 180 °C	

Ventajas Técnicas por Tipo de Resina

Poliéster: Alta durabilidad en usos al exterior, excelente retención de color y brillo, resistencia y estabilidad a los rayos UV, no amarillea.

Híbrida: Compuesta de resina poliéster y epóxica. Posee buena resistencia química y física además se puede sobre-hornear.

Epóxica: Recomendado para acabados en interiores, donde se requiere alto poder anticorrosivo, buena resistencia mecánica y química.

Resistencias Físicoquímicas

PROPIEDAD	Poliéster	Híbridos	Epóxico
Dureza	Excelente	Buena	Excelente
Flexibilidad	Excelente	Excelente	Muy buena
Sobre-horneo	Buena	Aceptable	Baja
Resistencia al Exterior	Excelente	No Recomendado	No Recomendado
Resistencia a la Corrosión	Excelente	Muy Buena	Excelente
Resistencia Química	Limitada	Aceptable	Excelente

Aplicación y Uso por Tipo de Resina

USOS	Poliéster	Híbridos
Mobiliario de oficina		•
Repuestos para autos	•	•
Extintores de incendio	•	•
Equipo hospitalario		•
Herramientas	•	•
Bicicletas	•	
Aros para autos	•	
Techos metálicos	•	
Material didáctico		•

USOS	Poliéster	Híbridos
Refrigeradores	•	•
Cocinas	•	•
Aires acondicionados	•	
Cajas eléctricas	•	•
Transformadores	•	
Lámparas	•	•
Estanterías metálicas	•	•
Muebles de jardín	•	
Archivadores metálicos		•



Duraplast es una pintura en polvo, de tipo epóxico-poliéster, diseñada para aplicar con equipo electroestático; utilizada en superficies y objetos expuestos al exterior e interior, proporcionando un acabado resistente. Ofrece una excelente retención de color, textura y brillo.

Duraplast se recomienda para superficies metálicas donde se requiere alto poder anticorrosivo, buena resistencia mecánica y química, en acabados mates y brillantes. Ideal como recubrimiento para electrodomésticos, mobiliario, carpintería metálica, lámparas, herramientas, griferías, etc.



DURAPLAST
PINTURA ELECTROESTÁTICA EN POLVO

ZATOTEK S.A.

Joaquín Mancheno Oe1-51 y Panamericana Norte Km 7.5 • www.pinturaswesco.com - ventas@pinturaswesco.com

Telf.: (593 2) 247 7144 • 247 3197 - Fax.: 247 8765 • Quito - Ecuador

INDUSTRIA ECUATORIANA

